

ESPACE+ VILLAGE

VUE SAINTE-CATHERINE



ESPACE+VILLAGE

UN PROJET IMMOBILIER COMMUNAUTAIRE LGBTQ+ AU COEUR DU VILLAGE



90%

des organismes LGBTQ+ montréalais sont limités dans leur espace

- Offrir une vitrine d'accueil pour plusieurs services communautaires LGBTQ+ dans un contexte où **68 % des personnes pensent que le village est « peu ou pas sécuritaire»**.
- Prévenir la disparition et l'exode des groupes communautaires LGBTQ+ alors que plus de **23 OBNL risquent de perdre leurs locaux dans le village**.
- Jouer un rôle de chef de file dans la revitalisation et la création d'un nouveau Village en agissant proactivement alors qu'une **croissance démographique de 40 % est prévue**.
- Soutenir la lutte contre l'homophobie et la transphobie et faire face à une **hausse de 400 % des crimes haineux au Canada**.
- **Faire rayonner Montréal** avec un complexe communautaire LGBTQ+ à l'instar des villes canadiennes telles que Toronto, Vancouver, Winnipeg et Saskatoon.

ESPACE+VILLAGE

UNE ÉQUIPE EN ACTION FACE AU STATU QUO D'UN BÂTIMENT INEXPLOITÉ

- **Acquisition du 929-935 rue Sainte-Catherine Est** : en août 2023, l'organisme Espace LGBTQ+ rassemble la communauté autour d'un projet concret.
- **10 organismes confirment leur participation au projet** : issus des arts et de la culture, de la santé et des services sociaux, du soutien et de la défense des droits, les futurs occupants s'engagent.
- **L'équipe de professionnel-le-s se met au travail** : groupe de ressources techniques, architectes, ingénieurs, entrepreneurs, toutes accompagnent le groupe activement.
- **Dons et subventions** : soutien généreux des entreprises privées et de la fonction publique.
- **Un appui essentiel de plus de 40 acteurs locaux** : l'UQAM, la Société de développement commercial, la Société de développement économique de la ville, le Centre Saint-Pierre, la CSN, la Fédération des femmes du Québec, etc.



ESPACE+VILLAGE

26 000 M² D'ESPACES LOCATIFS DÉDIÉS AUX ORGANISMES LGBTQ+



- Un bâtiment centenaire revitalisé, décarboné et accessible.
- Une salle multifonction + terrasse + cuisine collective.
- Pôle de service : + 25 nouveaux services permanents dans le quartier.
- Autochtonisation de nos pratiques.
- Phare culturel : + 100 activités culturelles annuellement.
- Plus de 80 emplois préservés.
- Fréquentation : + 20 000 personnes par an.
- Toilette ouverte au public à la demande du quartier.
- Plus de 40 appuis d'acteurs locaux, nationaux, d'élu·es et de la société civile.

ESPACE+VILLAGE

UNE FORTE DEMANDE POUR LE PREMIER COMPLEXE LGBTQ+ AU QUÉBEC

➤ Défense des droits et soutien aux communautés

- Conseil québécois LGBT : défense des droits LGBTQ+
- Clinique Juritrans : clinique juridique spécialisée

➤ Santé et services sociaux

- RÉZO : santé sexuelle et prévention
- AGIR : soutien à l'intégration des personnes immigrantes et réfugiées
- Centre de solidarité lesbienne : soutien aux communautés lesbiennes
- Inclusion Sport : Le Réseau d'autodéfense féministe (RAF) et le Black flag combat club (BFCC)

➤ Arts et culture

- Fierté Montréal : festival des arts et cultures LGBTQ+
- Studio ZX : studio de production scénographique et regroupement d'artistes
- Massimadi : festival de films afro-caribéens LGBTQ+
- L'Euguélionne : librairie coopérative

95%

des organismes LGBTQ+
connaissent une hausse
de leur achalandage

ESPACE+VILLAGE

UN FINANCEMENT DIVERSIFIÉ, DANS LE RESPECT DE L'ARGENT PUBLIC



19M

d'investissement pour un
rayonnement au-delà du
village

➤ Achat : 3,9M\$

- Prêt de l'Initiative immobilière communautaire
- Prêt du Fonds Acquisition Québec (AGRTQ)
- Ville de Montréal
- Balance de paiement des vendeurs

➤ Rénovations : 14,2M\$

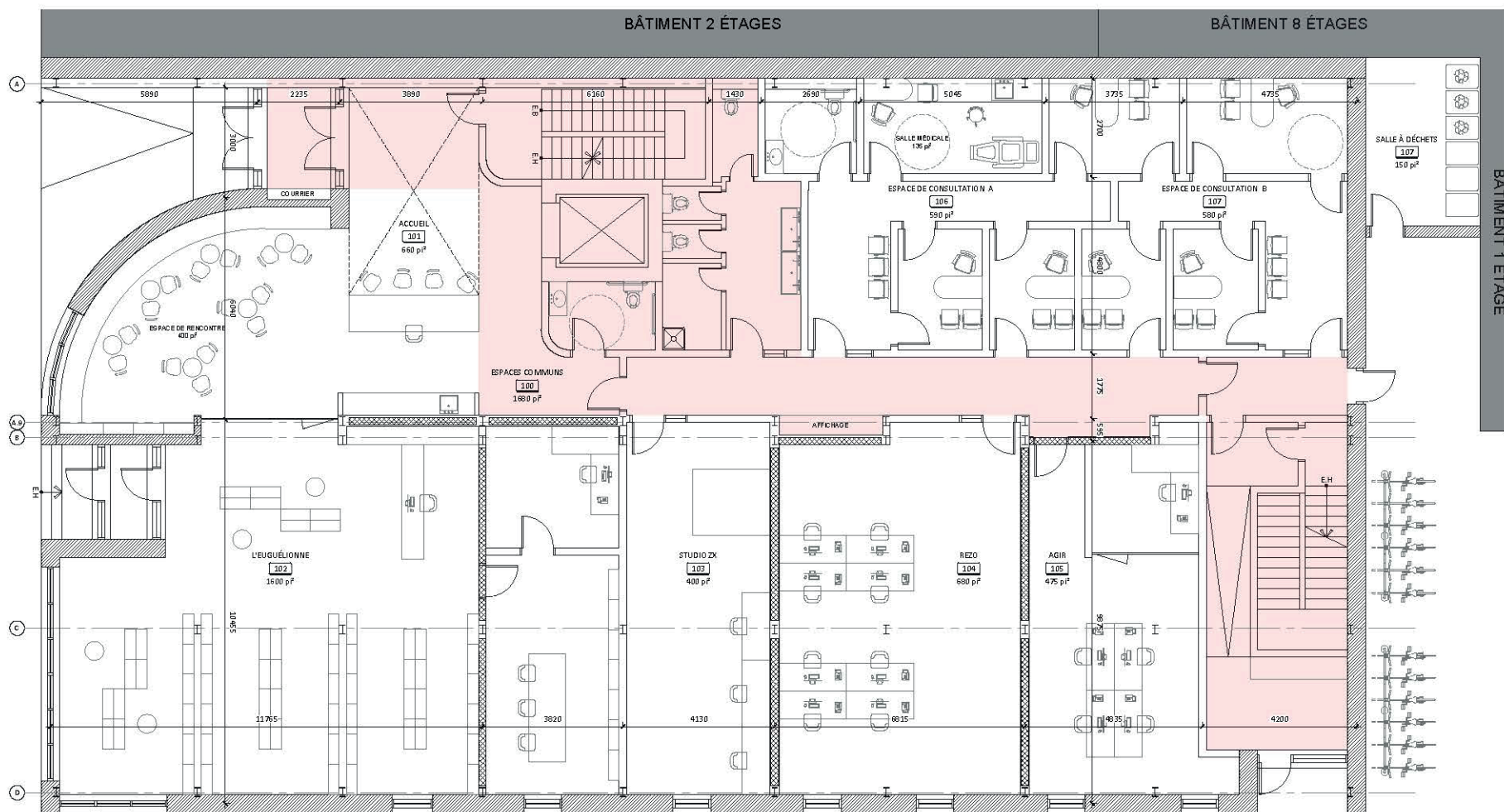
- Don confirmé : Fondation Chagnon
- Don confirmé : Desjardins
- Don confirmé : Power Corporation Canada
- Don confirmé : Obligations communautaires
- Don confirmé : Gouvernement fédéral
- En attente : gouvernement provincial
- En attente : gouvernement municipal
- En attente : Fondation McConnell (dépôt prévu en 2025)

➤ Manque à gagner: 1,9M\$

ESPACE+VILLAGE

PLAN PRÉLIMINAIRE

Plan du rez-de-chaussée **E+V**

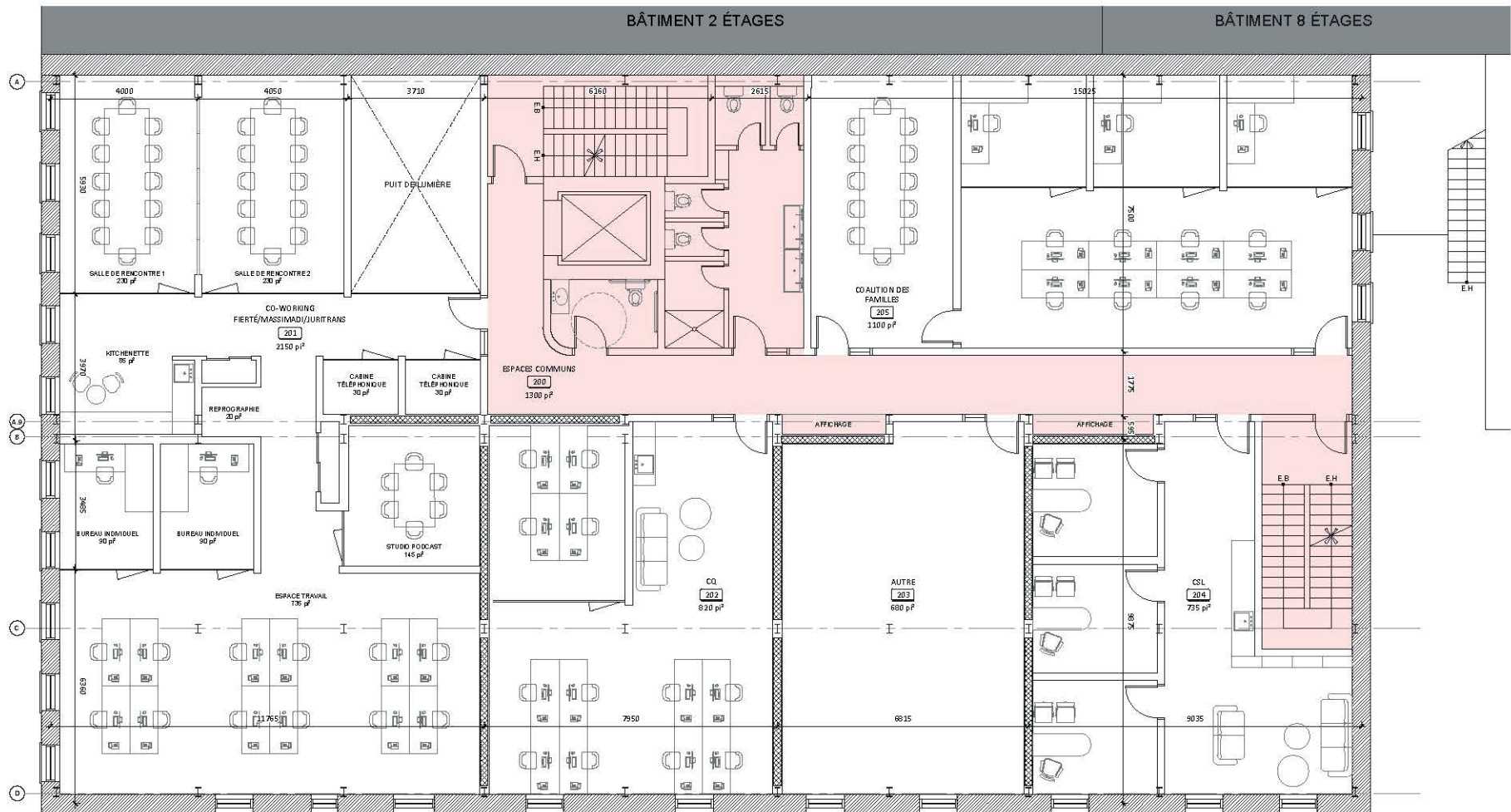


ESPACE+VILLAGE



PLAN PRÉLIMINAIRE

Plan du 2e étage **E+V**

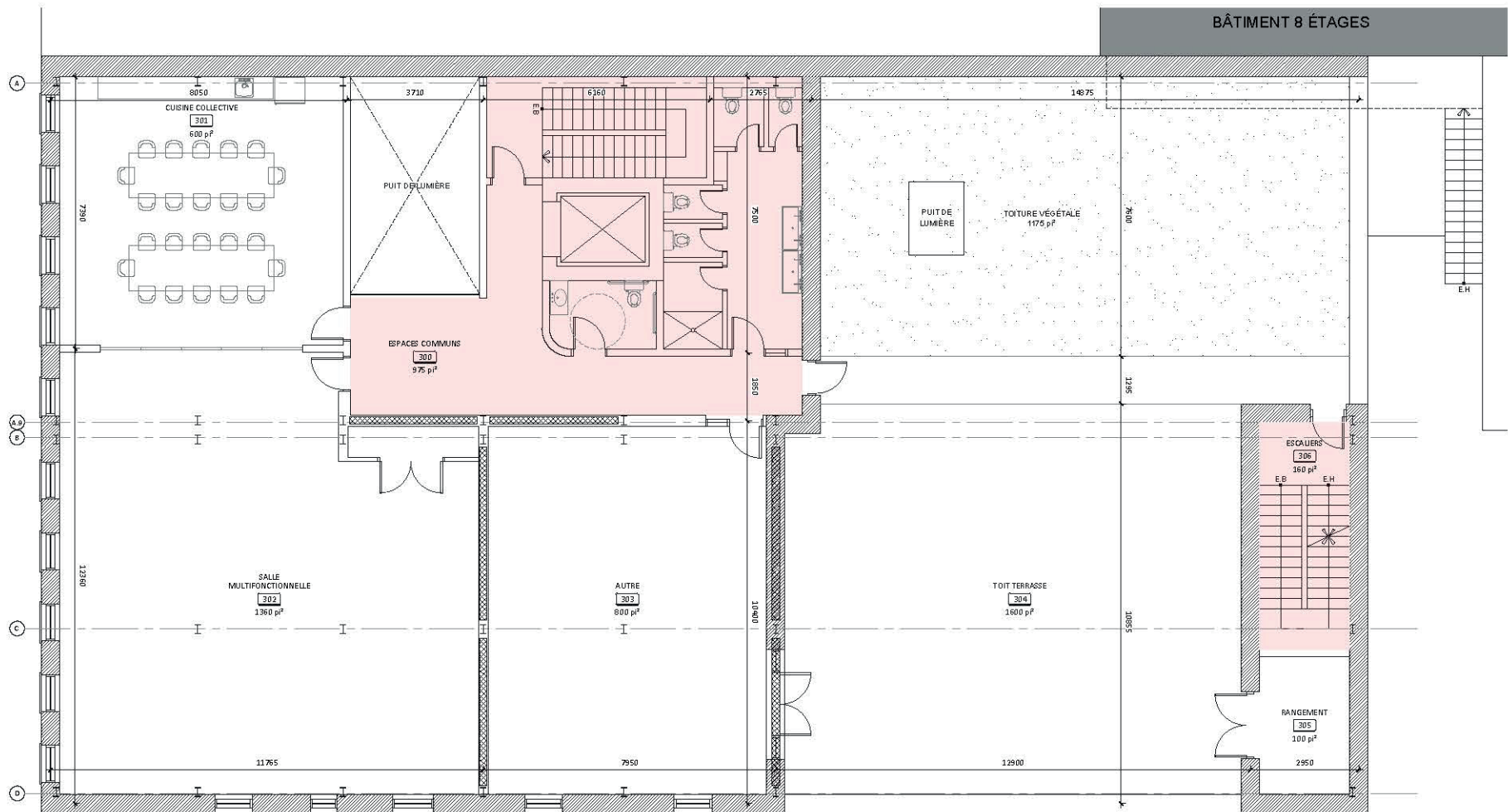


ESPACE+VILLAGE



PLAN PRÉLIMINAIRE

Plan du 3e étage **E+V**



ESPACE+VILLAGE



PARTENAIRES :

L'Euguélonne



REZO

CONSEIL
QUÉBÉCOIS



RAYSIDE | LABOSSIÈRE
Architecture Design Urbanisme

STUDIOZX



PARTENAIRES FINANCIERS :

Montréal

Desjardins



POUR UNE MÉTROPOLÉ FIÈRE DE SA DIVERSITÉ.

WWW.ESPACELGBTQPLUS.ORG



Marie-Michèle Monssen
Directrice générale
dg@espacelgbtqplus.org
514-918-5902

ESPACE+VILLAGE